

Kunststoffverarbeitung 2012

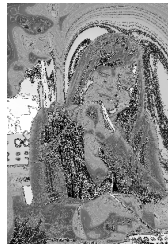
Betriebe mit 20 und mehr Beschäftigten



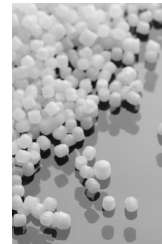
Umsatz: 56,2 Mrd. € (+ 0,5 %)
Inland: 36,5 Mrd. € (+ 0,6 %)
Ausland: 19,7 Mrd. € (+ 0,5 %)



Betriebe: 2.825 (+ 3,3 %)



Beschäftigte: 299.000 (+ 2,4 %)



**Verarbeitete Menge:
13,0 Mio. t (- 3,7 %)**

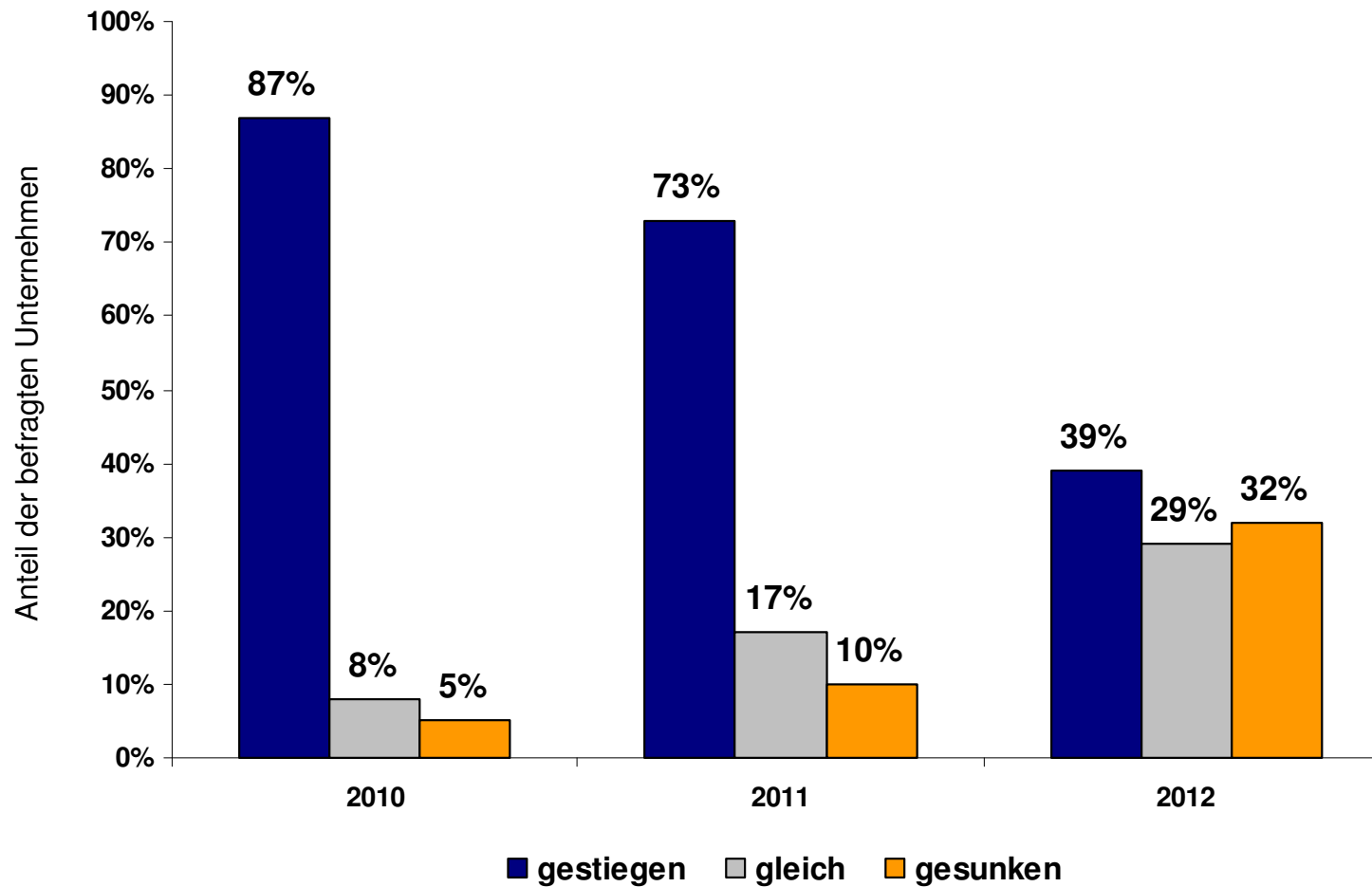
Menge und Umsatz der Kunststoff verarbeitenden Industrie nach Branchen 2010/2011/2012

KVI nach Branchen	Menge in Mio. t			Umsatz in Mrd. €				
	2010	2011	2012	2010	2011	Veränderung	2012	Veränderung
Kunststoffverarbeitung gesamt davon:	12,2	13,5	13,0	51,4	55,9	8,8 %	56,2	0,5 %
Verpackung	4,1	4,3	4,2	12,2	13,3	9,0 %	13,2	-0,5 %
Bau	3,0	3,2	3,1	10,8	11,3	4,6 %	11,5	1,8 %
Technische Teile (Fahrzeuge, Elektro u. Maschinenbau)	2,2	2,8	2,6	12,0	13,3	10,8 %	13,4	0,8 %
Sonstige Anwendungen (Haushalt, Konsumwaren, Medizin, Sport u. Freizeit)	2,9	3,2	3,1	16,4	18,0	9,8 %	18,1	0,6 %

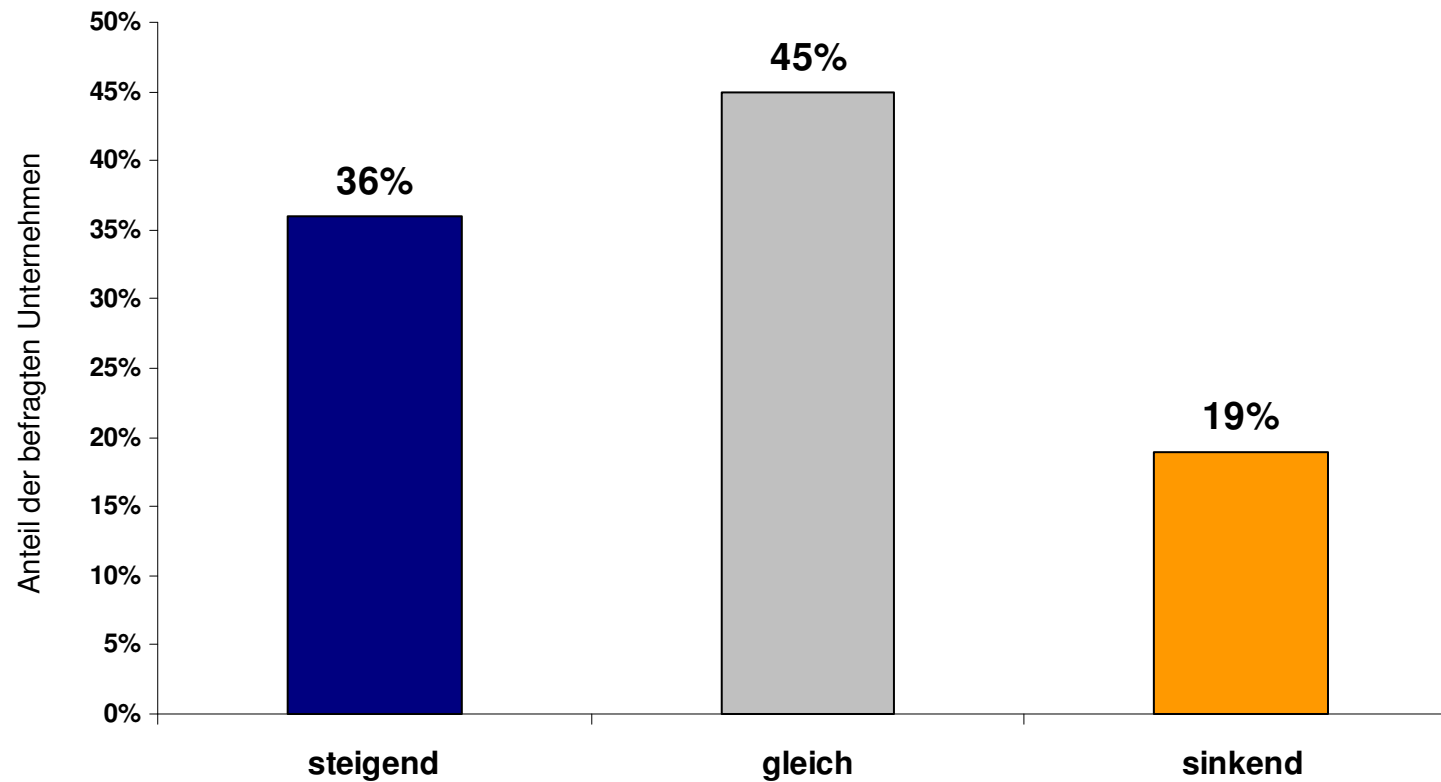


**GKV-Umfrage zur Konjunktur- und
Wirtschaftslage 2012/2013
in der
Kunststoff verarbeitenden Industrie**

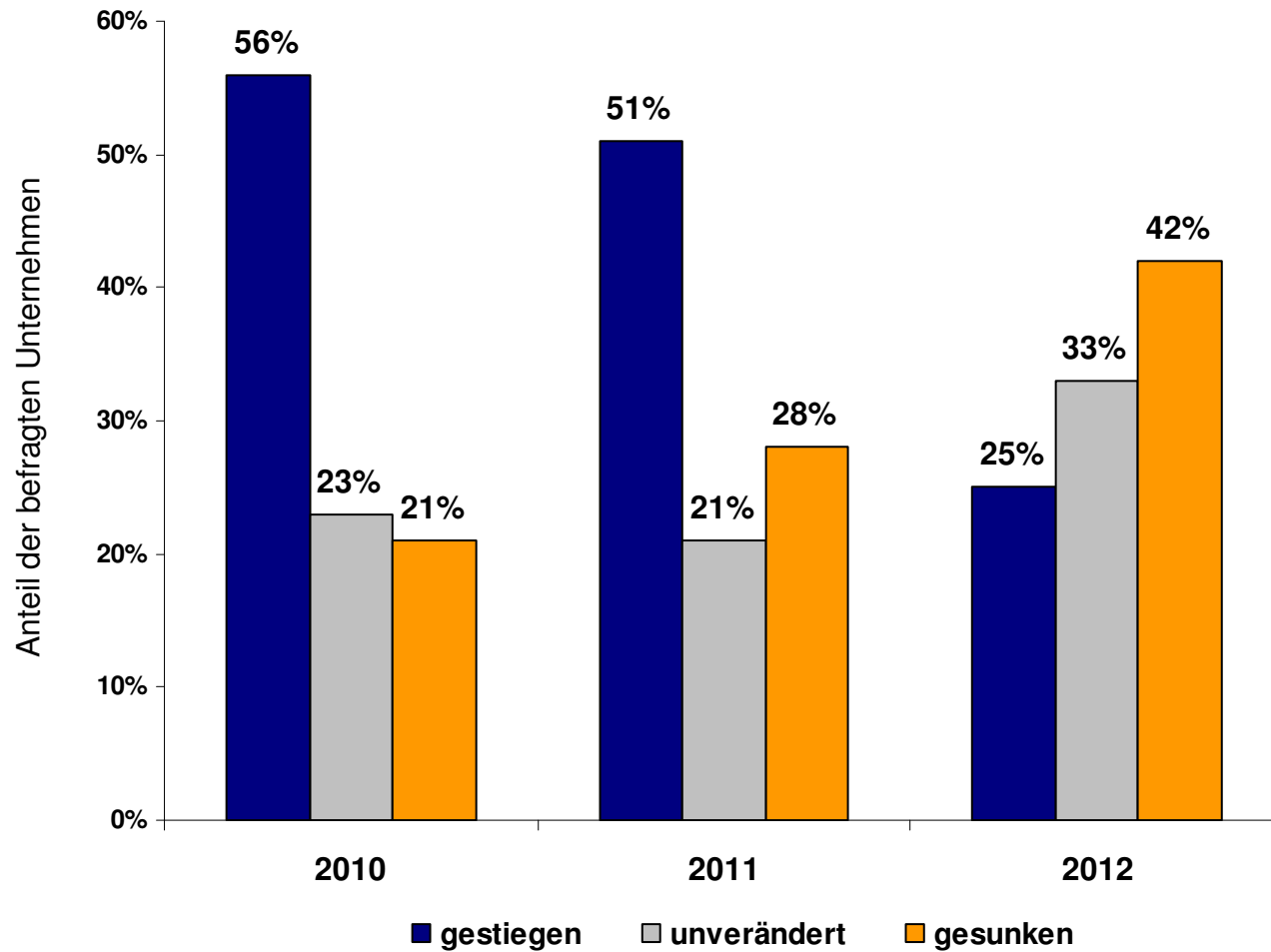
Umsatzentwicklung im Vergleich zum Vorjahr 2010/2011/2012



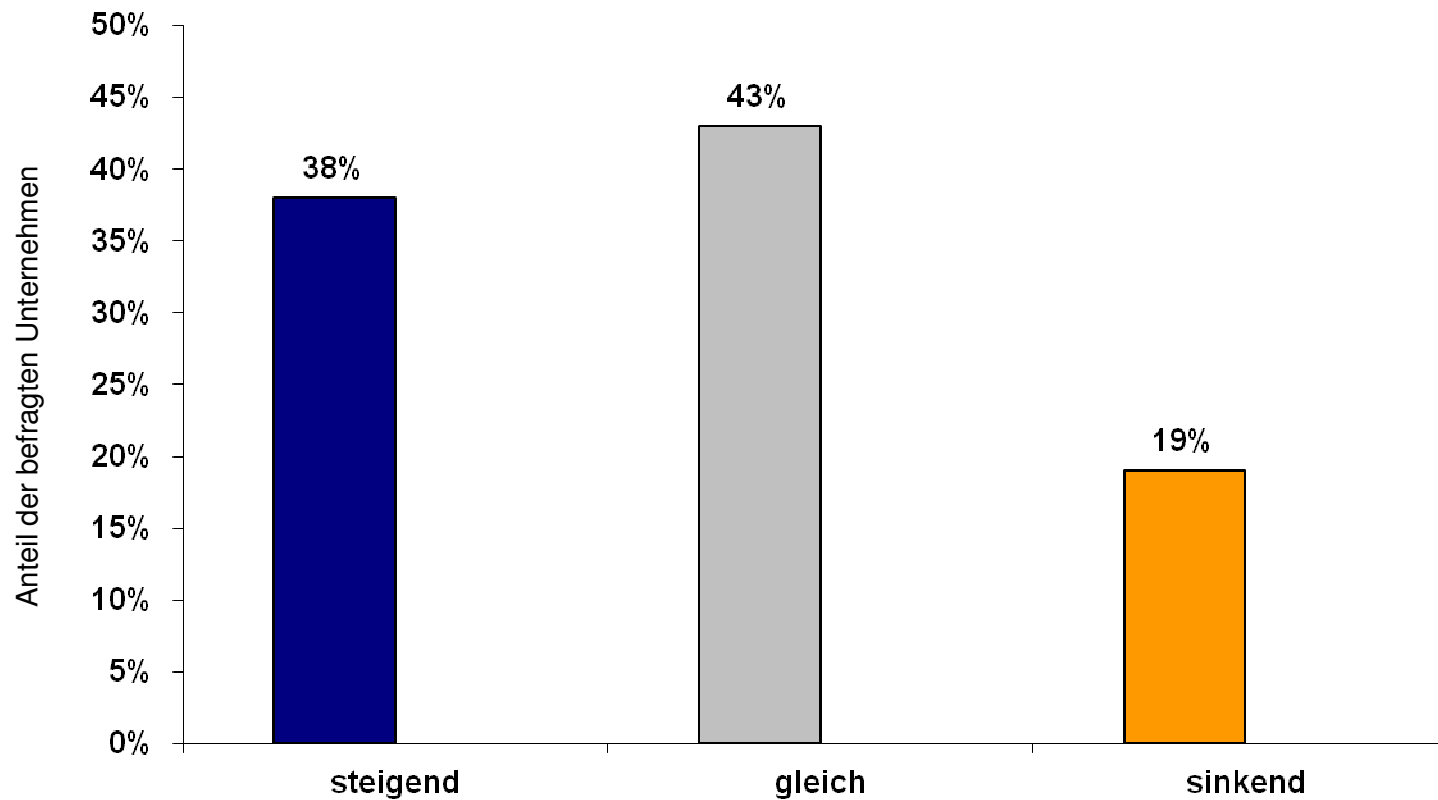
Umsatzerwartung für 2013 nach Anzahl der befragten Unternehmen



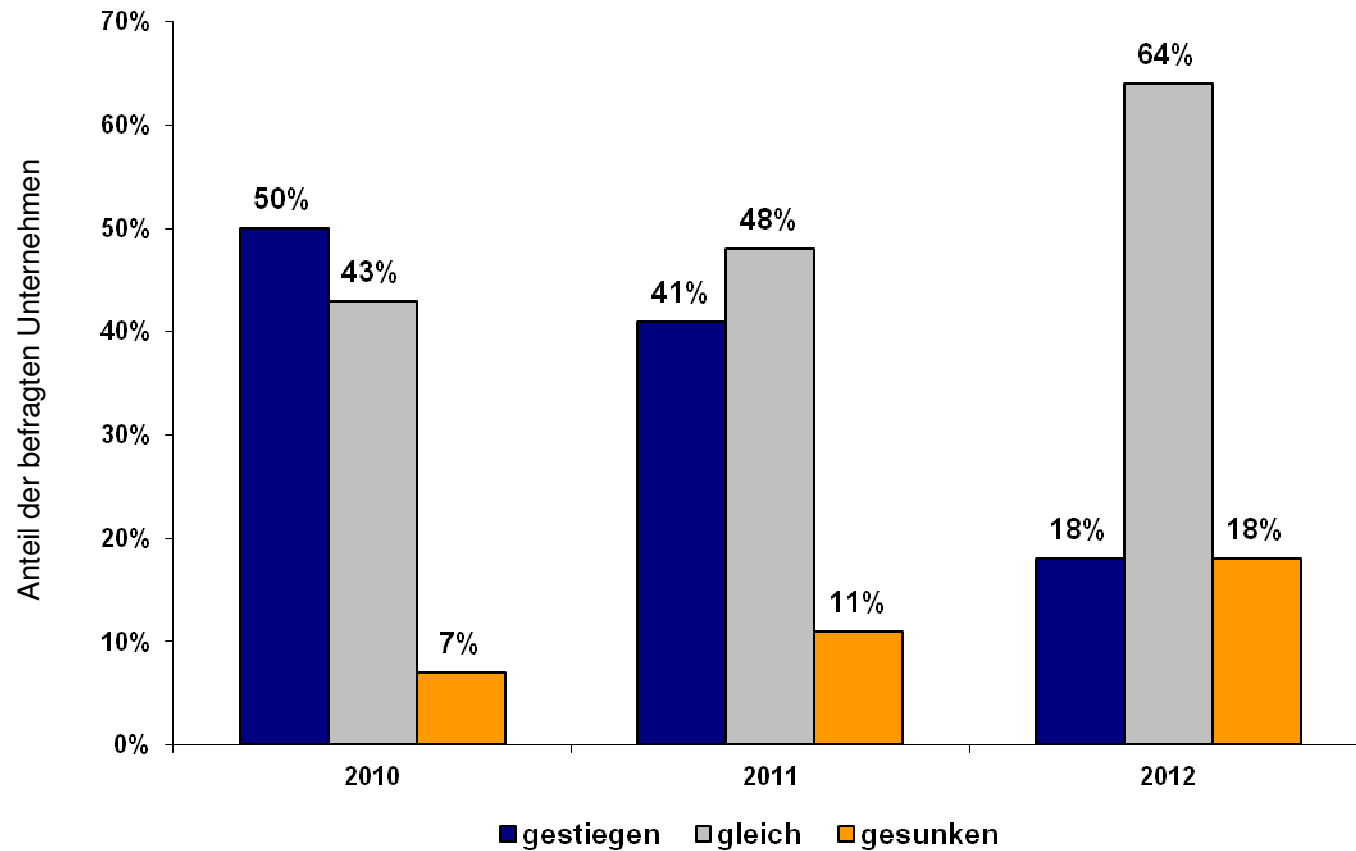
Gewinne 2010/2011/2012



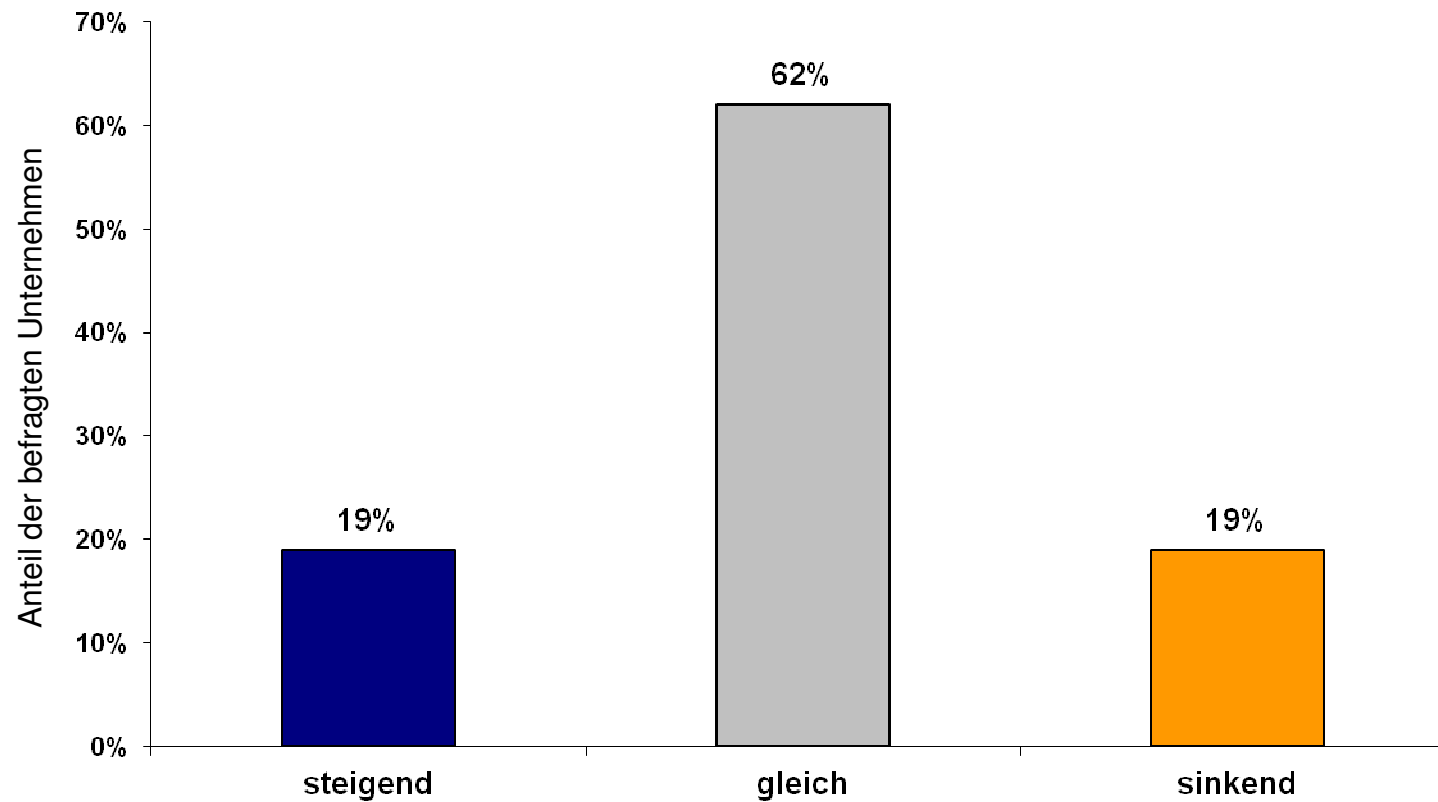
Gewinnerwartung 2013



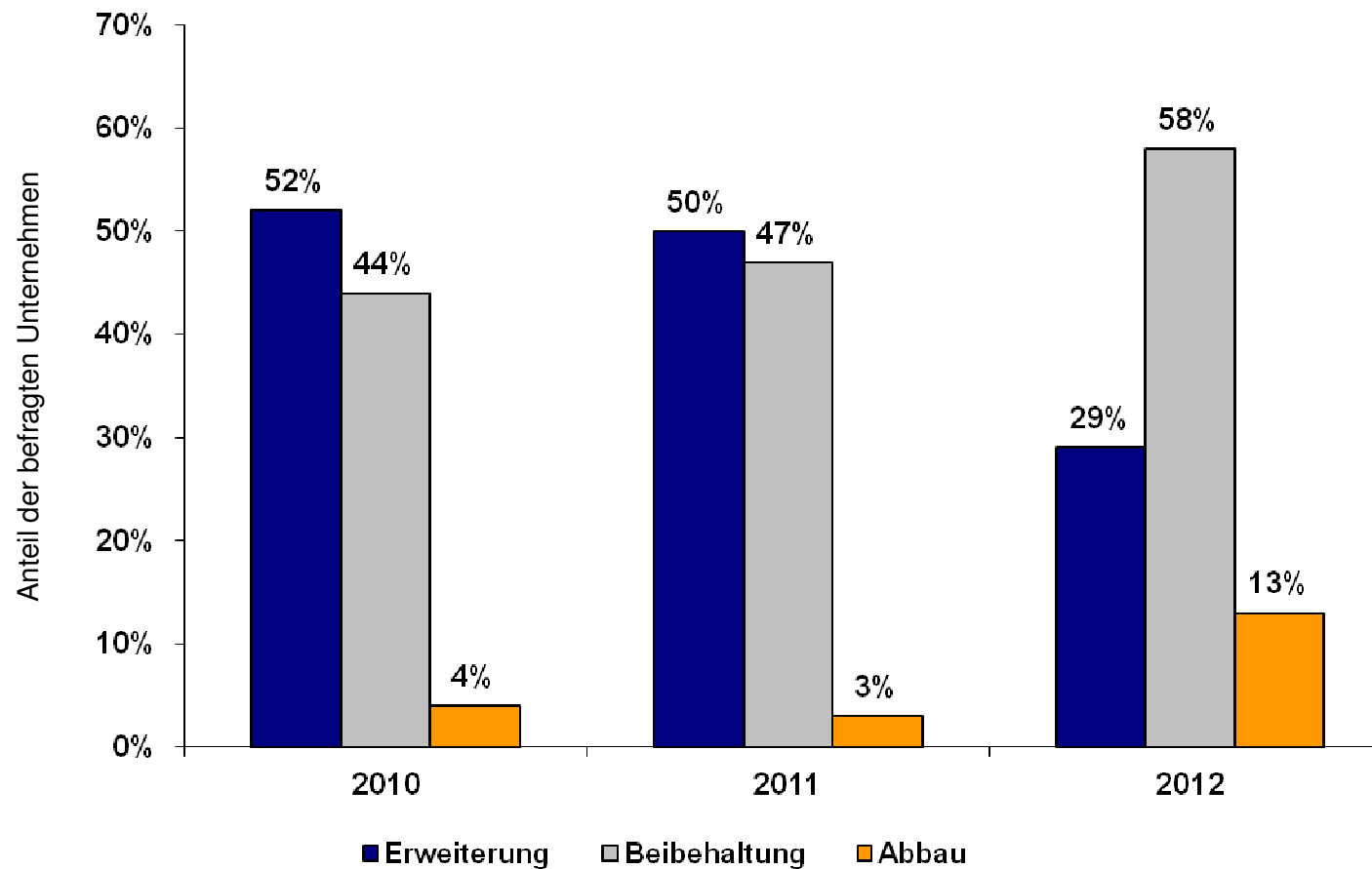
Exportentwicklung im Vergleich zum Vorjahr 2010/2011/2012



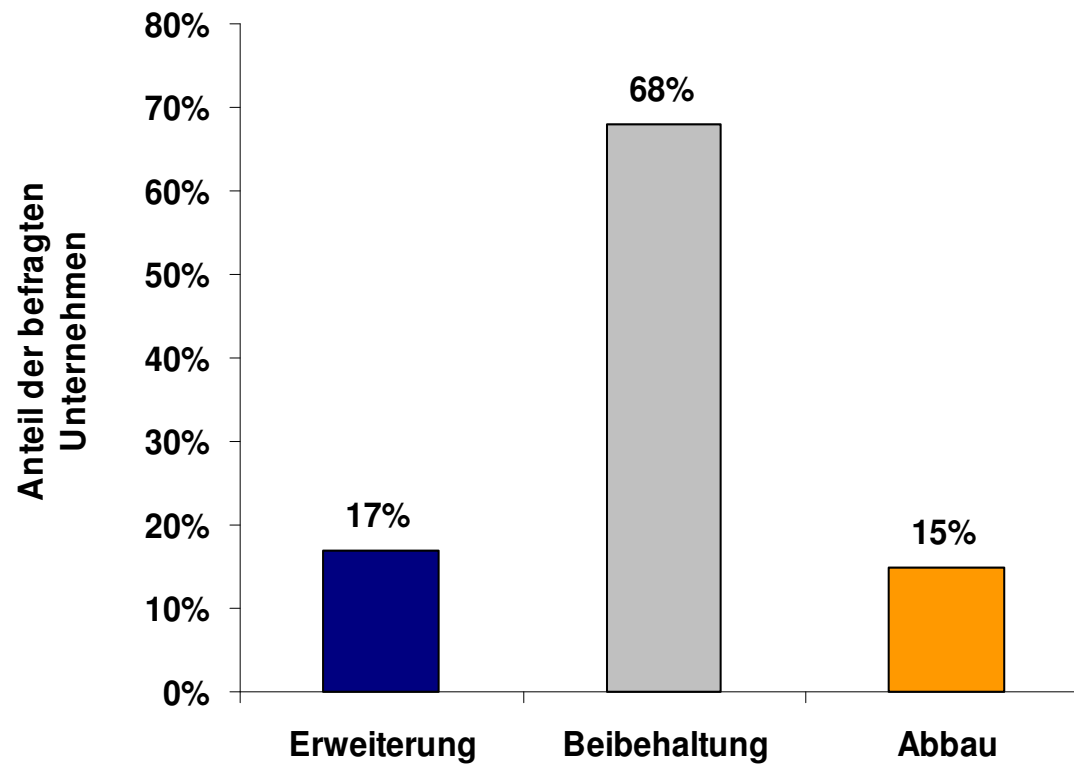
Exportenerwartung 2013



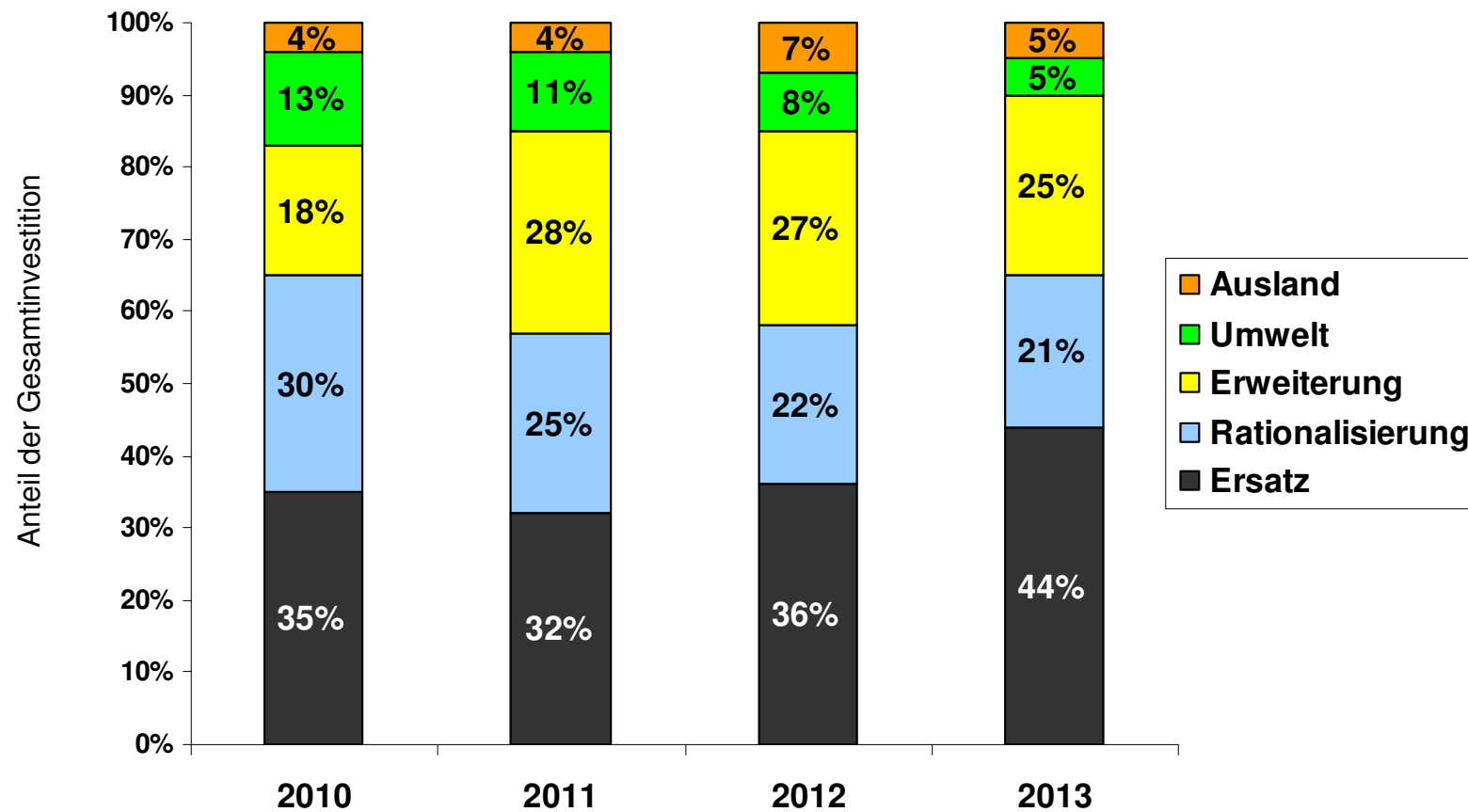
Veränderung des Personalbestandes gegenüber dem Vorjahr



Personalplanung 2013



Investitionsplanung 2010 bis 2013 nach Anteil der Gesamtinvestition



Von den befragten Unternehmen erwartete Auswirkungen der Konjunkturoentwicklung im Euro-Raum auf die eigene Umsatzentwicklung

